

株式会社 黒瀬

編機改造
カタログ



ビーム給紙、生地巻取りのモータ制御装置/ 経編機、整経機、自動制御機器についてのご相談は株式会社黒瀬へ

ビーム給糸、生地巻取のモータ制御装置

ビーム給糸、生地巻取装置のモータ制御装置

カールマイヤー社製EBC、EBA、EAC等のコンピュータ制御装置との入替、或は、リングコーン給糸装置及び、機械式巻取り装置との入替が可能です。

ビーム給糸装置

BCM = 送出しランナー多段変速ビーム制御

BCS = 送出しランナー一定速度ビーム制御

生地巻取装置

BCM = 多段打込み巻取り制御、一定打込み巻取り制御

▶ 主な特徴

- BCM (EBC)、BCS (EBA) と同じ制御装置を使用しています。編機機種と使用方法でビームモータ容量を分けています。よって、ビーム軸 (箆) ごとに異なるモータ容量を選択することや、設置後モータ容量を変更、或は、モータを増設することが可能です。
- 標準は、制御盤の入替です。機種/特別仕様によっては、制御盤の増設設置となります。
- 操作パネルの入力データや機械の異常等は、メモリーに記録されています。
- 装置及び、プログラムは弊社で開発し製造しています。よってユーザー様特別仕様による装置/操作の設置/変更等のご依頼をお受けすることが可能です。(ご依頼によっては不可能な場合もあります)

▶ 標準仕様

- ビームモータ容量：
サーボモータ仕様
0.75kW (BCS低速用)
1.00kW (BCS高速用、BCM低速用)
1.50kW (BCS超高速用、BCM標準用)
2.00kW (BCM急激な多段用)
【注：()内は、標準的な使用方法です。機種、設定条件によっては、モータ容量を上げる、または、機械回転数を下げる必要がある場合がございます。】
- 操作パネル：
タッチパネル表示器 7.5又は5.7インチ カラー 日本語表示
- メインモータ用インバータ：
メインモータと同容量 (制御盤入れ替えの場合標準装備)
- 制御盤：
標準サイズ 高さ1500×幅800×奥行350 ホイール付き
- 電源電圧：
三相AC200V/220V (電源容量は、モータ容量と軸数によって異なります)
(約20kVA 制御盤入力ブレーカー75A 標準)

▶ オプション/特別仕様

- ビーム非接触式外周測装置
- 集中管理用LAN (Ethernet) 接続
- タッチパネル カラー表示/大型表示
- プリント接続 (タッチパネルとプログラムが変更になります)
- 瞬停/停電対策 (インバータ仕様のみ)
- 海外仕様 (AC380V/400V タッチパネル表示言語)
- SU、EL、EJ、HJ機等は、特別仕様となります。
- 既存制御盤を現状のまま使用し、BCM、BCSの制御盤を増設する場合は、特別仕様となります。

▶ 既存機で下記部品を使用している場合は、そのまま使用します。

- 編機本体側電装部品/配線 (メインモータ、インテグモータ、ヒータ、ブレーキ、スイッチ等)
- ブレーキ制御基板、ヒータ制御基板
- ウォームギヤボックス、プーリー、タイミングベルト、メインエンコーダ取り付けフランジ等

▶ 参考画像

▶ 標準制御盤 (EBC入替)



▶ 標準5.7インチ操作パネル



株式会社 黒瀬 KUROSE CO.LTD.

〒911-0844
福井県勝山市鹿谷町西運羽口16-14
(16-14, Nishi, Shikatani, Katuyama,
Fukui, 911-0844, JAPAN)
TEL/FAX 0779-89-2095

経編機、整経機、自動制御、レトロフィットのことなら株式会社黒瀬

EBA-ASコンピュータ入替 | 経編機、整経機、自動制御機器についてのご相談は株式会社黒瀬へ

EBA-ASコンピュータ入替

EBA-ASコンピュータ入替

カールマイヤー社製EBA-ASのコンピュータ入替をおこなっております。

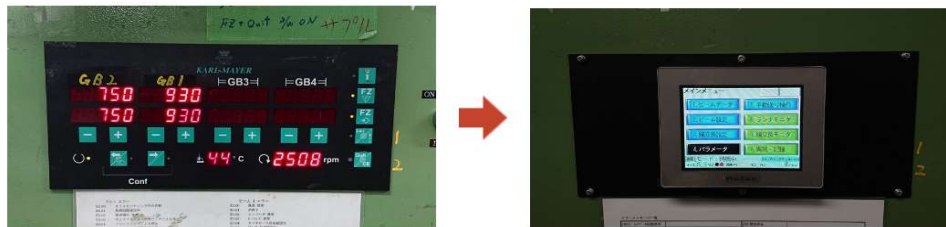
コンピュータは国産のPLC、タッチパネルに入替、それに伴いメインモーター用のインバータとビームモーター用のインバータも国産製品に入替えます。
コンピュータの入替によりタッチローラーを使用しない制御が可能となります（使用有無は選択可）。

それら以外は既存品を使用しますので、制御装置全入替よりも費用を抑えることが可能です。

リングコーン、タタキからの入替も可能です。

参考画像

▶ 操作パネルはタッチパネル（標準5.7インチ）に入替



▶ インバータは国産製品に入替



▶ ビームモーター（既存製品を使用）



▶ 制御盤内



経編機、整経機、自動制御、レトロフィットのことなら株式会社黒瀬



株式会社 黒瀬
KUROSE CO.LTD.

〒911-0844
福井県勝山市鹿谷町西邊羽口16-14
(16-14,Nishi,Shikatani,Katuyama,
Fukui,911-0844,JAPAN)
TEL/FAX 0779-89-2095

EBA-3/6コンピュータ入替 | 経編機、整経機、自動制御機器についてのご相談は株式会社黒瀬へ

EBA-3/6コンピュータ入替

EBA-3/6コンピュータ入替

カールマイヤー社製EBA-3/6のコンピュータ入替をおこなっております。

コンピュータは国産のPLC、タッチパネルに入替、それに伴いビームモーター式も国産製品に入替えます。

それら以外は既存品を使用しますので、制御装置全入替よりも費用を抑えることが可能です。

参考画像

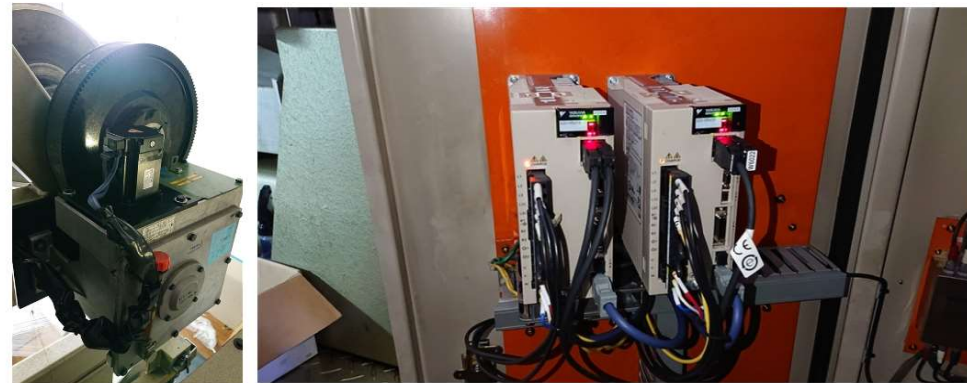
▶ 操作パネルはタッチパネル（標準5.7インチ）に入替



▶ コンピュータは国産製品に入替



▶ ビームモーター式は国産製品に入替



経編機、整経機、自動制御、レトロフィットのことなら株式会社黒瀬



株式会社 黒瀬
KUROSE CO.LTD.

〒911-0844
福井県勝山市鹿谷町西遼羽口16-14
(16-14,Nishi,Shikatani,Katuyama,
Fukui,911-0844,JAPAN)
TEL/FAX 0779-89-2095