

EBA-ASコンピュータ入替 | 経編機、整経機、自動制御機器についてのご相談は株式会社黒瀬へ

## EBA-ASコンピュータ入替

### EBA-ASコンピュータ入替

カールマイヤー社製EBA-ASのコンピュータ入替をおこなっております。

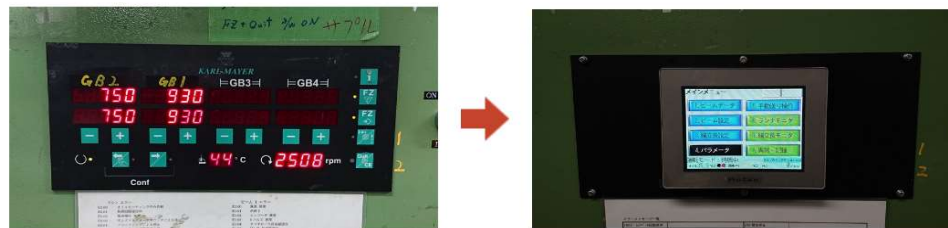
コンピュータは国産のPLC、タッチパネルに入替、それに伴いメインモーター用のインバータとビームモーター用のインバータも国産製品に入替えます。  
コンピュータの入替によりタッチローラーを使用しない制御が可能となります（使用有無は選択可）。

それら以外は既存品を使用しますので、制御装置全入替よりも費用を抑えることが可能です。

リングコーン、タタキからの入替も可能です。

### 参考画像

▶ 操作パネルはタッチパネル（標準5.7インチ）に入替



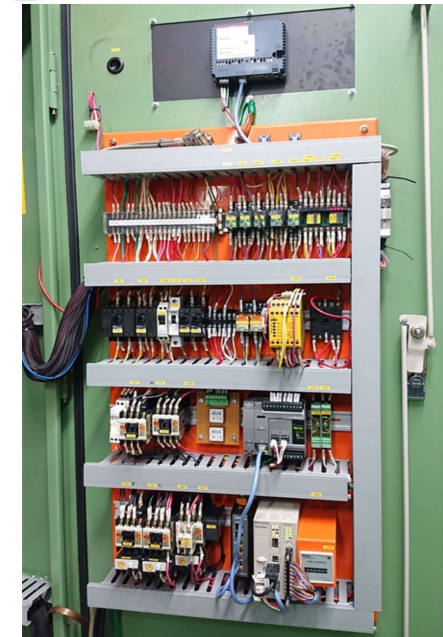
▶ インバータは国産製品に入替



▶ ビームモーター（既存製品を使用）



▶ 制御盤内



経編機、整経機、自動制御、レトロフィットのことなら株式会社黒瀬



株式会社 黒瀬  
KUROSE CO.LTD.

〒911-0844  
福井県勝山市鹿谷町西邊羽口16-14  
(16-14,Nishi,Shikatani,Katuyama,  
Fukui,911-0844,JAPAN)  
TEL/FAX 0779-89-2095