

EBA-3/6コンピュータ入替 | 経編機、整経機、自動制御機器についてのご相談は株式会社黒瀬へ

## EBA-3/6コンピュータ入替

### EBA-3/6コンピュータ入替

カールマイヤー社製EBA-3/6のコンピュータ入替をおこなっております。

コンピュータは国産のPLC、タッチパネルに入替、それに伴いビームモーター式も国産製品に入替えます。

それら以外は既存品を使用しますので、制御装置全入替よりも費用を抑えることが可能です。

#### 参考画像

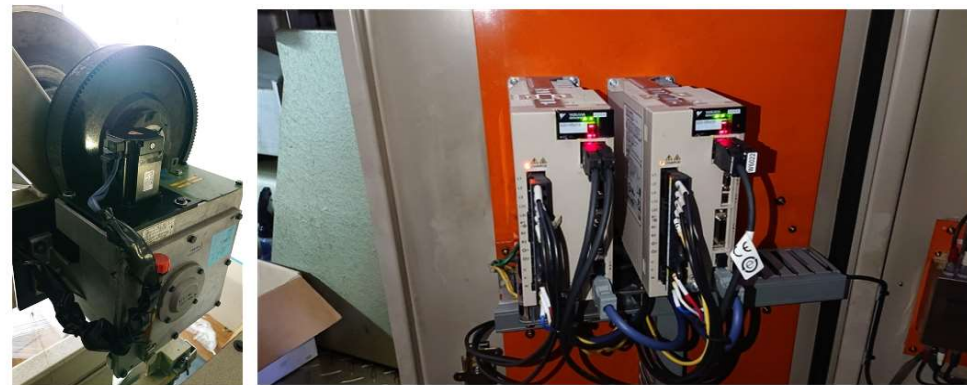
#### ▶ 操作パネルはタッチパネル（標準5.7インチ）に入替



#### ▶ コンピュータは国産製品に入替



#### ▶ ビームモーター式は国産製品に入替



経編機、整経機、自動制御、レトロフィットのことなら株式会社黒瀬



株式会社 黒瀬  
KUROSE CO.LTD.

〒911-0844  
福井県勝山市鹿谷町西遼羽口16-14  
(16-14,Nishi,Shikatani,Katuyama,  
Fukui,911-0844,JAPAN)  
TEL/FAX 0779-89-2095